

VOLET INTERGÉNÉRATIONNEL (L'Actuelle)

RÉALISATION

Joufflu le Bonhomme de neige

Madeleine Nicolas, Fédération 02 Gaspésie

Fournitures

Chaussettes blanche et de couleur

Élastique

Fil solide et à coudre

Aiguille

Ciseaux

Boutons

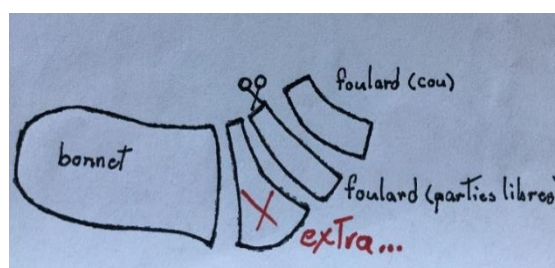
Bourre polyester



Photo M01

Tailler les différentes pièces selon le schéma :

Photo B02



Tailler le bonhomme comme ceci :

Photo B03



Ajouter un peu de riz pour stabiliser et bourrer la chaussette blanche; la quantité de bourre équivaut au degré de fermeté choisi.

Fermer avec un élastique, sécuriser avec un fil solide pour séparer le corps de la tête.

Donner la forme désirée : corps plus ou moins long et tête plus ou moins petite.

Fixer le chapeau afin de prévoir l'emplacement des yeux et de la bouche.

Coudre des boutons pour les yeux et la bouche ainsi que 2 autres sur le corps.

Placer le foulard autour du cou et le fixer.

Avec un fil, resserrer le haut du chapeau afin de simuler un pompon.