

# CLASSE TISSAGE

(L'Actuelle)

Couverture de bébé – poussette, siège d'auto ou berceau  
Ginette Coutu Poirier, Fédération 07 Estrie

(Photo ...37)

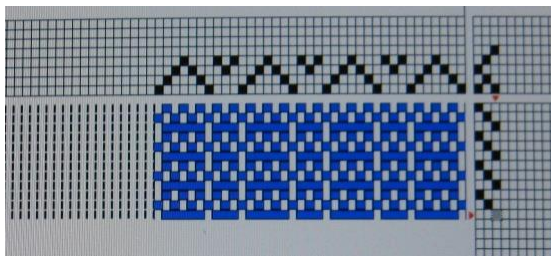
## Réalisation

### Fournitures

Laine High-Bulk 2/24 Acrylique 100%  
Dessin de mouton  
Ciseaux  
Aiguilles à tricoter 3,5 mm  
Ruban à mesurer  
Navettes



Fiche technique (Photo 33)



**Dimensions sur le métier (sans franges) :** 33 X 34 pouces

**Chaîne :** Acrylique 100%, High-Bulk 2/24 2 brins aqua et crème.

**Densité ros et piquage en ros :** Ros 15, 2 fils en peu.

**Trame :** Acrylique 100%, High-Bulk 2/24 ,4 brins Aqua foncé. **Boutonné** 4 brins blanc

**Duitage :** 13 fils au pouce.

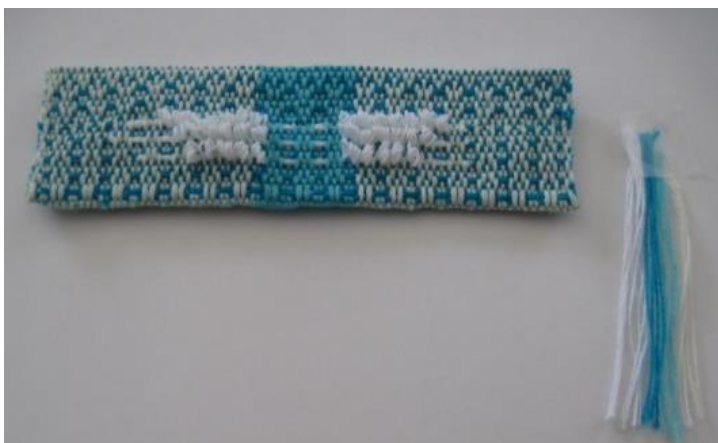
**Finition :** Ourlets 0,5 pouce

**Dimensions finies :** 32,5 pouces X 32,5 pouces

**Commentaires :** Le boutonné de fait sur la marchure 1-4

**Ourdissage** (Photo 35)

3 ½ po. fil crème  
1 po. fil aqua pâle  
3 ½ po. fil crème  
1 po. fil aqua pâle  
5 ½ po. fil crème  
4 po. fil aqua pâle  
5 ½ po. fil crème  
1 po. aqua pâle  
3 ½ po. fil crème  
1 po. fil aqua pâle  
3 1/2 po. fil crème



## Réalisation de la couverture

Tisser 1 ½ pouce de toile (tirelle).  
Tisser environ 7 pouces de patron.  
Patron : marches 1-3, 2-4, 1-4  
Faire le boutonnié sur la marche 1-4.  
À 4 ½ pouces de la lisière gauche, débuter le mouton no 1.

(Photo 31)

Pour ce modèle, les moutons mesurent 4 pouces avant de faire la broderie du visage qui sera exécutée seulement après que la pièce soit retirée du métier.



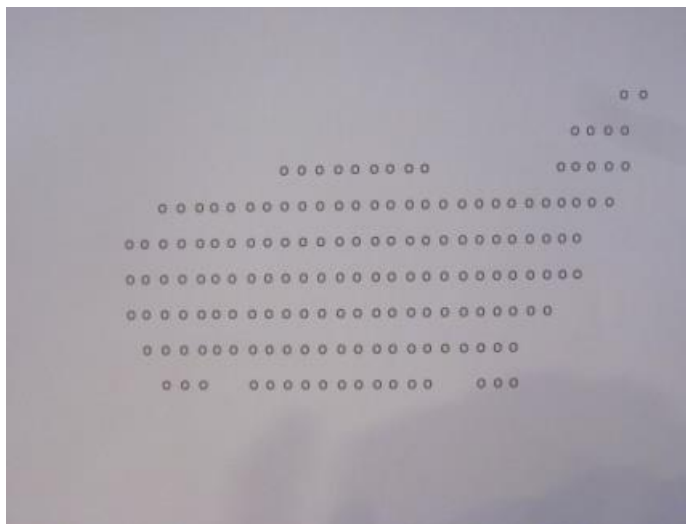
Chaque cercle = 1 boutonnié

(Photo 25)

Au 5<sup>e</sup> rang de boutonnié, débuter le mouton no 2 à environ 11 pouces de la lisière droite.

Après la fin du mouton no 2, tisser ¾ pouce de patron. Faire le mouton no 3 à 10 ¼ pouces de la lisière de gauche.

Au dernier rang de boutonnié de ce mouton débuter le mouton no 4 qui est à 7 ½ pouces de la lisière de droite.



Refaire 2 fois le patron avant de commencer le mouton no 5 à 4 ½ pouces de la lisière de gauche. Ce mouton est plus petit, il mesure 2 pouces. Enlever 4 boutonniés au centre de chaque rang et enlever le rang 4. Tisser un patron complet.

A 10 pouces de la lisière droite, faire le mouton no 6. Faire les 4 rangs de boutonnié et au 5<sup>e</sup> rang débuter le mouton no 7. Tisser 3 patrons complets.

Le mouton no 8 est à 10 pouces de la lisière gauche. Tisser 2 patrons complets.

Le mouton no 9 est à 5 ¾ pouces de la lisière droite.

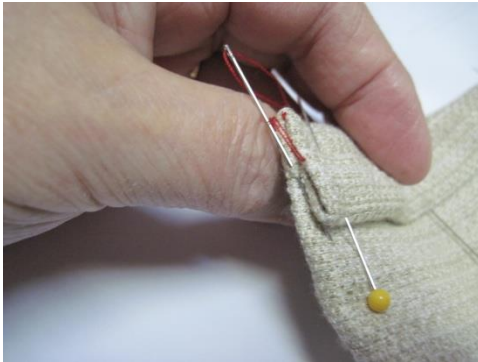
Compléter votre tissage à la longueur désirée.

Terminer par 1 ¾ pouce de toile (tirelle).

## **Finition**

La finition comporte un ourlet.

(Photo 10)



(Photo 11)



## **La finition des bouts**

Insérer l'aiguille à travers d'un fil de trame et le sortir.

Piquer l'aiguille dans la trame en face à la même hauteur.

Continuer de la même façon jusqu'au bout et continuer à coudre l'ourlet au point caché.

Faire la broderie des visages et des jambes des moutons.

## **Blocage**

Étendre un drap ou une nappe sur une surface plane, bien placer la couverture sur le tissu et vaporiser de l'eau et laisser sécher.

Vérifier à ce qu'il n'y ait pas de gondolage.